

Schulungsort

In der ansprechenden Atmosphäre unseres Backsteinbaus bieten wir Ihnen auf ca. 600 m² großzügig angelegte Schulungsräume. Der dazugehörige, mit kreativen Sitzmöglichkeiten ausgestattete Garten eignet sich optimal zum Lernen und dient zur Erholung in den Pausen.



Zudem verfügt unsere Akademie über eine voll ausgestattete Teeküche und einen Aufenthaltsraum. Weitere Verpflegungsmöglichkeiten finden Sie in der nahen Umgebung z.B. am Mengeder Markt.

So erreichen Sie uns

S2 bis Mengede Bahnhof

- ▷ ca. 15 Minuten Fußweg oder
- ▷ Bus-Linie 473 bis Mengeder Schulstraße

U41 bis Zeche Minister Stein

- ▷ Bus-Linie 473 bis Mengeder Schulstraße

Die Bushaltestelle „Mengeder Schulstraße“ befindet sich direkt vor dem Schulungsgebäude.

Dauer und Unterrichtszeiten

Vollzeit:

4 Monate (720 Unterrichtseinheiten)
Mo - Fr 08:30 - 15:45 Uhr

grieseler akademie

Die **grieseler akademie** ist ein gemäß SGBIII/AZAV (Akkreditierungs- und Zulassungsverordnung Arbeitsförderung) zertifiziertes Bildungs- und Beratungsinstitut der beruflichen Bildung. In Kooperation mit Fachpartnern führen wir in Abstimmung mit regionalen Unternehmen, der Wirtschaftsförderung und der Agentur für Arbeit seit vielen Jahren erfolgreich Bildungsmaßnahmen durch. Die Einbindung in ein weitreichendes Unternehmensnetzwerk ermöglicht eine gezielte Praxisorientierung der Lehrinhalte, die die Vermittlung von Erwerbslosen unterstützt. Des Weiteren sind wir eine anerkannte Einrichtung im Sinne des Arbeitnehmerweiterbildungsgesetzes (AWbG).



Staatlich anerkannte Einrichtung der Arbeitnehmerweiterbildung

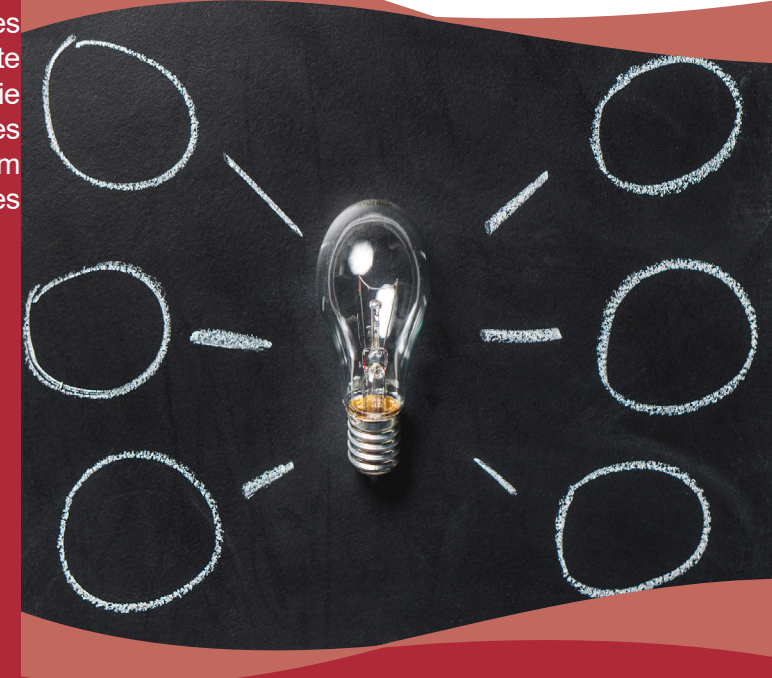
grieseler gmbh
engineering | valuation | training | consulting

Mengeder Schulstr. 4 | 44359 Dortmund
Tel.: 0231 / 99 20 78 - 20
Fax: 0231 / 99 20 78 - 22

Ansprechpartnerin:
Stefanie Hacke
Tel.: 0231 / 99 20 78 - 24
hacke@grieseler-gmbh.de

info@grieseler-gmbh.de
www.grieseler-gmbh.de

Follow us on



Train The Trainer

Zugangsvoraussetzungen

Angesprochen sind Interessenten/innen mit einem Studium und/oder einer abgeschlossenen Berufsausbildung, deren angestrebtes Tätigkeitsfeld in der Personalentwicklung, als Dozent/in oder in der Weiterbildungsberatung liegt. Erste Seminarerfahrungen und berufliche Entwicklungen werden durch die Vermittlung von Trainingskompetenzen erweitert und gefestigt.

Projektintention und Zielsetzung

Die Praxisqualifizierung vermittelt die Methoden und Kompetenzen, Lernveranstaltungen und Seminare zielgruppengerecht aufzubauen, Inhalte professionell zu präsentieren und zu vermitteln, Gruppen zu moderieren, Konflikte aufzugreifen und konstruktiv zu lösen.

Die Qualifizierung dient zur Aneignung und Auffrischung von didaktischen und methodischen Grundlagen der Erwachsenenbildung. Voraussetzung ist das Interesse an Menschen und ihren individuellen Herausforderungen im beruflichen und Work-Life Kontext.

Dabei sind die Unterrichtssequenzen erwachsenengerecht, handlungsorientiert und gruppendynamisch auszulegen.

Wir legen besonderen Wert auf die Fähigkeit zur Reflexion des eigenen beruflichen Handelns.

Lehrgangsinhalte

Kommunikation und Rhetorik

- ▷ Grundlagen der Kommunikationspsychologie
- ▷ Sprache, Stimme und Körpersprache

Lerntheorie und Didaktik

- ▷ Psychische und physische Grundlagen des Lernens

Moderation und Präsentation

- ▷ Gestaltung von Lernmaterialien und Lernumgebung
- ▷ Konzeption, Planung und Durchführung einer Moderation
- ▷ Konzeption, Planung und Durchführung einer Präsentation

Seminarplanung

- ▷ Auftragsklärung und Zielentwicklung
- ▷ Teilnehmer, Zielgruppe und Seminarkultur (Gender, Inklusion und Migration)
- ▷ Inhalt und Methodik
- ▷ Planung und Organisation

Seminarpraxis und Methodik

- ▷ Steuerung von Einzel-, Partner- und Gruppenarbeiten
- ▷ Input-, reflexions- und übungsbezogene Methoden
- ▷ Lernzielkontrolle und Feedbackmethoden

Interaktion und Gruppendynamik

- ▷ Steuerung gruppendynamischer Prozesse
- ▷ Störungen und Konflikte
- ▷ Teambuilding

Rolle der/s Trainer/in

- ▷ Entwicklung der individuellen und professionellen Identität als Trainer/in
- ▷ Fachliche Ausrichtung
- ▷ Selbstständigkeit
- ▷ Marketing, Akquisition und Vertragsgestaltung

IT-gestützte Trainingskompetenz

- ▷ Einsatz von technischem Equipment
- ▷ Professioneller Umgang mit PowerPoint und Alternativen
- ▷ Konzeption, Planung und Durchführung einer Präsentation

Abschluss/Zertifikat

Nach dem Anfertigen eines Seminarkonzeptes und dem Bestehen des Kolloquiums erhalten die Teilnehmenden ein aussagekräftiges Zertifikat der grieseler gmbh.

Fördermöglichkeiten

Über Ihre Fördermöglichkeiten wie z.B.

- ▷ Bildungsgutschein,
- ▷ Bildungsscheck NRW/Bildungsprämie,
- ▷ WeGebAU

informieren Sie Jobcenter, Arbeitsagenturen, Arbeitgeber und/oder Rentenversicherungsträger.

Die Maßnahme ist gemäß §§ 179 - 181 SGB III i.V. m. der AZAV anerkannt.